



PRECISÃO INOX

PRECISÃO INOX INDÚSTRIA DE MÁQUINAS E EQUIPAMENTOS LTDA - EPP

SERRA DE FITA CONTÍNUA PI-CT6

Modelo: PI-CT6

Material trabalhado: Peças de carnes congeladas suínas e bovinas com ou sem osso.

Sistema de funcionamento:

- Abastecimento manual contínuo.
- Controle digital na regulagem de altura e velocidade de corte.

Sistema elétrico:

- Potência 15kW
- Painel de controle Touch screen
- Tensão de alimentação elétrica 220 ou 380V trif.

Material fabricação estrutura:

- Corpo máquina em aço Inox 304
- Serra de fita aço temperado.

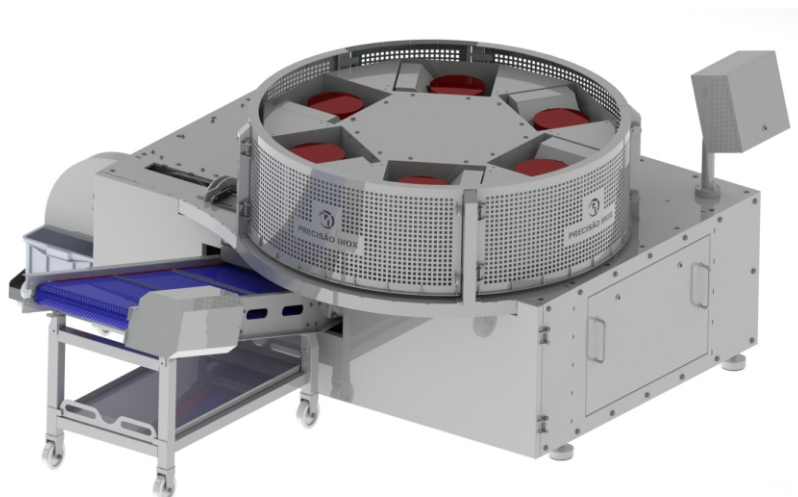
Características:

- Controle de velocidade rotação carrossel.
- Cortes em formato de fatias.
- Tensionador de serra hidráulico com sensor.
- Esteira de remoção de produto.
- Acabamento Sanitário.
- Dentro das normas NR12 de segurança

Dimensões:

Largura 1362mm X Comprimento 2642mm X Altura 2880mm.

Peso: 1732kg



Frontal

Lateral

